

Linksys PAP2T

AUSLIEFERUNGSZUSTAND	2
CONFIG TOOLS	2
FIRMWARE AKTUALISIEREN	3
KONFIGURATION AUF DEN LINKSYS PAP2T KOPIEREN.....	4
ANMELDEDATEN FÜR DIE TELPHO10	5

Auslieferungszustand




Wir liefern den Linksys PAP2T mit folgenden Einstellungen:

1. Firmware: 5.1.6
2. IP Adresse DHCP
3. Phone1: Faxgerät
4. Phone2: Faxgerät

Config Tools

Download: <http://www.telpho.de/downloads/telpho10/pap2t/PAP2T-config.zip>

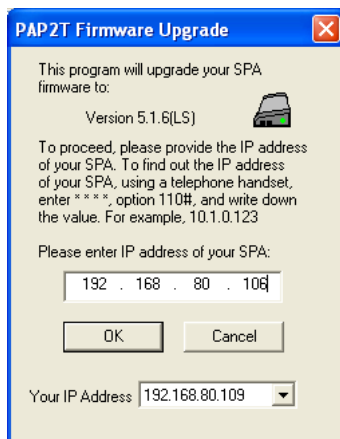
Verzeichnisstruktur:

Name ▲	Größe	Typ
 ConfigTool		Dateiordner
 Firmware		Dateiordner
 Dial-Timeout-Settings.jpg	15 KB	JPEG-Bild

Firmware aktualisieren

Starten Sie im Verzeichnis **Firmware/5.1.6** das Programm **upg-pap2t-5-1-6.exe**.

Geben Sie die IP Adresse des Linksys PAP2T ein.



Klicken Sie auf **OK** um den Vorgang zu starten.

Prüfen Sie nach dem Update die Version auf dem Linksys PAP2T. Starten Sie Ihren Browser und geben Sie in der Adresszeile die IP Adresse des Linksys PAP2T ein.



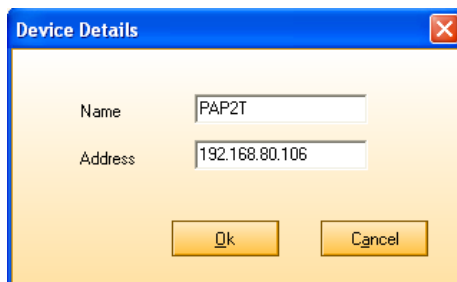
Die Version wird oben rechts angezeigt.

Konfiguration auf den Linksys PAP2T kopieren

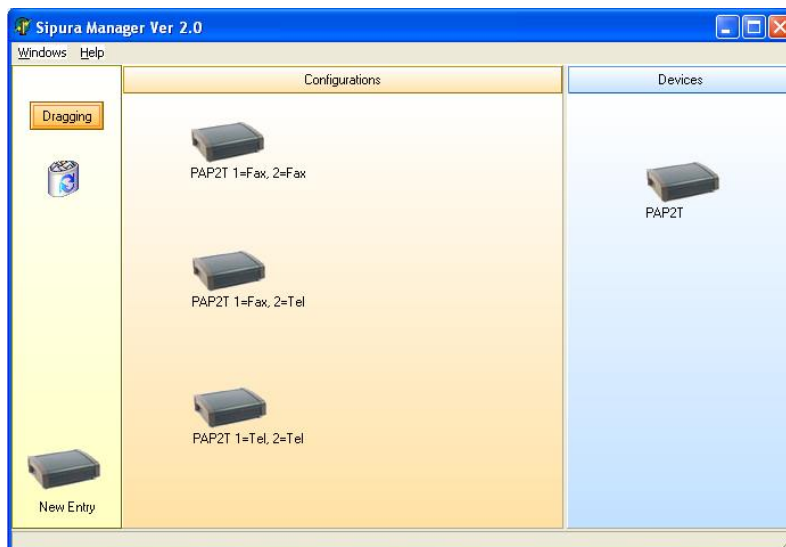
Starten Sie im Verzeichnis **ConfigTool** das Programm **NewSipuraUtilV2.exe**.

Klicken Sie mit der rechten Maustaste auf das Icon **PAP2T** unter **Devices** und anschließend mit der linken Maustaste auf **Edit Details**.

Geben Sie die IP Adresse des Linksys PAP2T ein.



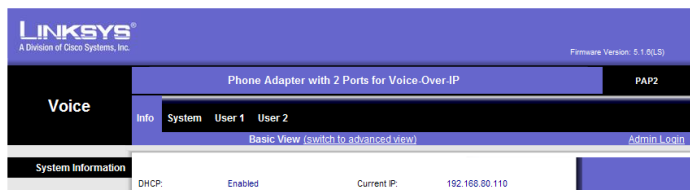
Klicken Sie auf **OK**.



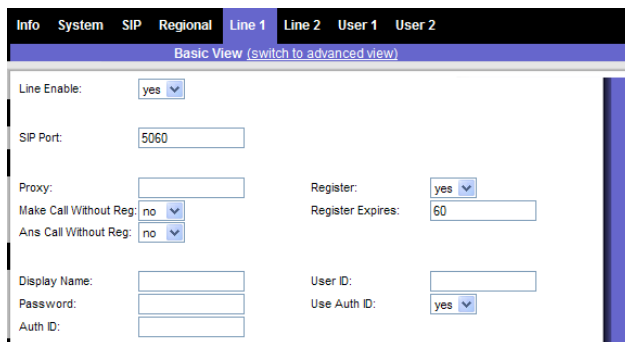
Klicken Sie mit der linken Maustaste unter **Configurations** auf die gewünschte Konfiguration. Halten Sie die Maustaste fest und ziehen Sie das Icon mit der gewünschten Einstellung auf das Icon **PAP2T** unter **Devices**. Nach dem loslassen der Maustaste wird die Konfiguration auf den Linksys PAP2T kopiert.

Anmeldedaten für die telpho10

Öffnen Sie Ihren Browser und geben Sie die IP Adresse des PAP2T in der Adresszeile ein.



Klicken Sie auf „Admin Login“ und wählen Sie anschließend „Line 1“.



Proxy: Die IP Adresse der telpho10 Telefonanlage.

Display Name: Endgerätenummer welche unter Endgeräte definiert ist.

User ID: Endgerätenummer welche unter Endgeräte definiert ist.

Password: Passwort welches unter Endgeräte definiert ist.

Auth ID: Endgerätenummer welche unter Endgeräte definiert ist.

Klicken Sie anschließend auf **Save Settings** um die Einstellungen zu sichern.